



お知らせ

ちいきかつどうしえん
2月より、地域活動支援センターにピアサポーター

じかん
のいる時間を設けました。

まいしゅうもくようび
毎週木曜日の、15:00～17:00です。

はなし かた
ピアサポーターとお話をしてみたい方や

かつどう きょうみ かた
ピアサポーターの活動に興味のある方、

た よ
ぜひ、お立ち寄りください！



～アクセスマップ～



おびひろちいきかつどうしえん
帯広地域活動支援センター

(ドロップイン)

〒080-0016
おびひろし にし じょうみなみ ちょうめ
帯広市西6条南6丁目3

ソネビル2階

TEL 0155-23-6703

FAX 0155-20-7367

オリジンorigin通信

れいわ ねん がつ にちはっこう
Vol.4 令和3年3月8日発行
おびひろちいきかつどうしえん
帯広地域活動支援センター ドロップイン



さむ だんらく もも せつく きせつ
寒さもひと段落し、ようやく桃の節句の季節となり

ました。皆さま、いかがお過ごしでしょうか？

この通信も、おかげ様で4号目となりました。

今後ともどうぞよろしくお願ひします。

とうじ かどやしよちょう おも につか
当時の門屋所長の思いもあり、まず日課、プログラムは
ようい りようしゃ きぼう けんとう きほん
用意しない、利用者に希望があれば検討することを基本に

しました。

とうじ ふろ す ひと
その当時、風呂のないアパートに住んでいる人からは、

にゅうよく きぼう
入浴サービスの希望がありました。

どうび にちようび い ば ば もと こえ
土曜日・日曜日の行き場や、ゆっくりできる場を求める声が

ありました。

りょうり おぼ ちゅうしょく はじ
料理を覚えたい人がいて昼食サービスを始めました。

いえ せんたくき りよう
家に洗濯機のない人にはコインランドリーとして利用して

もらいました。

りようしゃ きぼう だいじ
そのような利用者の希望を大事にしながらサービスを

かんが
考えてきたのです。

しょくいん りようしゃ たいおう そうだん せいかつしえん
職員は利用者の対応をしながら、相談、訪問、生活支援を
行っていました。

せいかつしえん しょくいん せんじゅう
生活支援センターの職員が専従となったのが、平成12年度

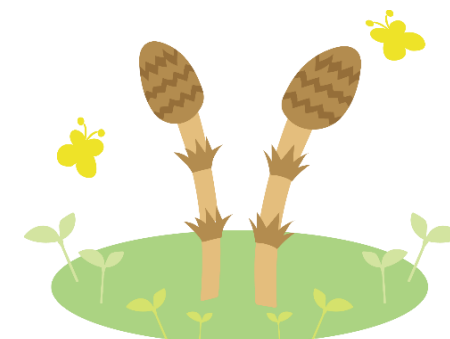
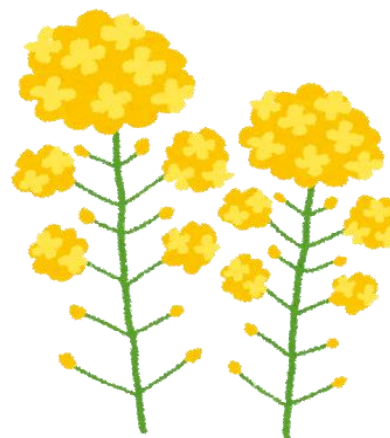
おも
からだと思います。

せいしんしょうがいしゃちいきせいかつしえん ふち じぎょう
この年は精神障害者地域生活支援センターが付置の事業

しゃかいふつきせつ ひと とし
ではなく、社会復帰施設の一つになった年でもあります。

にん おびひろ ぎょうむ
スタッフ5人で帯広ケア・センターの業務を外れ、

せいかつしえん ぎょうむ せんねん
生活支援センター業務に専念することになりました。



(次号へ続く)

|

